

# 凤凰观景酒店项目规划方案公示图

为了充分发挥市民在城乡规划管理中的作用，实施阳光规划，提高规划的透明度，维护市民对城乡规划的知情权、监督权，提高城乡规划水平，现将凤凰观景酒店项目方案予以公示。

## 项目概况：

凤凰观景酒店项目位于华夏河图生态小镇，南至雕塑公园，东至永通路，北至纬十九路。项目规划用地面积25216.27平方米，建筑面积862.08平方米，容积率0.04，建筑密度3.2%，绿地率20.1%，机动车停车位31个，非机动车停车位50个。

## 建设内容：

带项目拟建1层酒店，6层观景塔。

建设单位：宁夏民生置业有限公司

设计单位：四川宏吉建筑设计有限公司

项目位置：北至雕塑公园，东至永通路，北至纬十九路

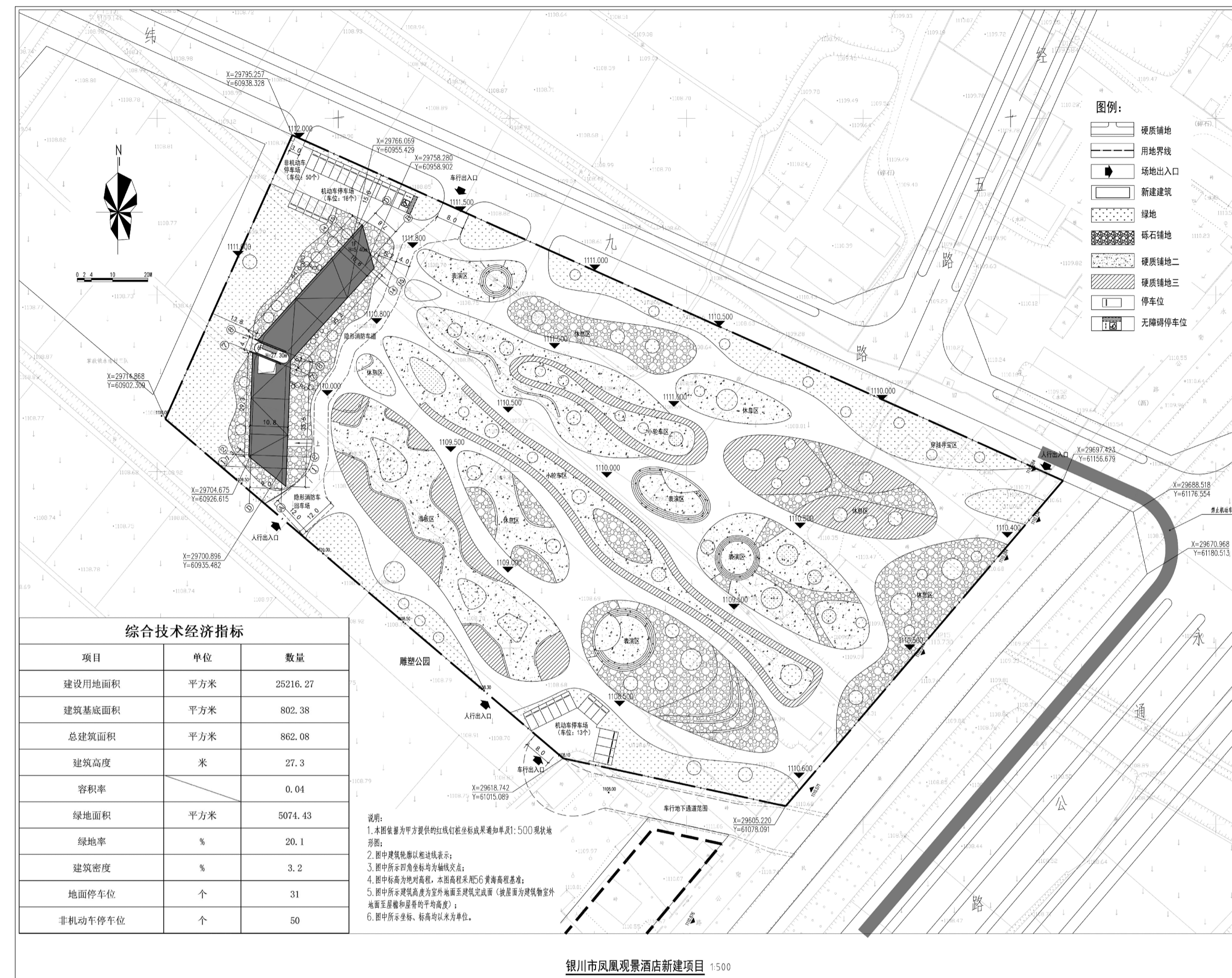
公示单位：银川市自然资源局

联系电话：5556312（法规科）  
5556070（建管科）

公示时间：2020年4月15日至2020年4月23日

GBCC标准色卡色号

- 中灰色铝镁锰板 N5.75
- 浅灰色穿孔铝板 N8.25
- 混凝土 N5.75



鸟瞰图



西面透视图



南面透视图



东面透视图



北面透视图

